

GLORIA

DER SCHÖNE SÜDEN

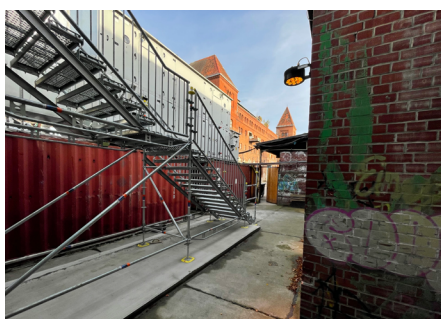
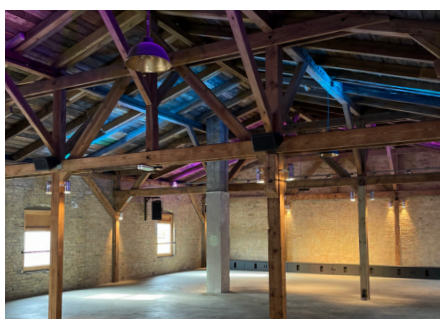
Nach 20 Jahren Stillstand regt sich neues in der ehemaligen Bärenquell Brauerei im Süden Berlins.

Das Eventspace Gloria im Herzen Schöneweides lässt sich vielseitig nutzen. Egal wofür Sie sich entscheiden, wir bieten für jedes Szenario die benötigte Produktionsperipherie.

SCHNELLE FAKTEN

350 m²
Bis zu 400 Gäste

#Konferenz
#Event
#Ausstellung
#Shootings
#Screenings
#Workshops
#Dinner
#Bankett
#Tagung



DETAILS

FLÄCHENGRÖSSE

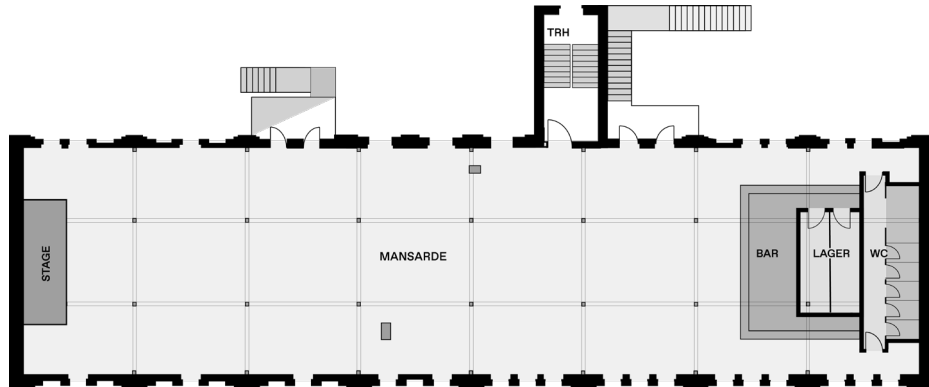
350m²

KAPAZITÄT

400 PAX

MEDIA

100mbps ↑ 100mbps ↓
Beamer mit Videohub
Netzwerk und DMX Switch



SOUND

Bass-Line

4x Kirsch Audio IPS-RAY312
(3x 12" Bandpass Sub)

Top Speaker

2x Kirsch Audio PTK110
(1x10"Top) Links und Rechts
1x Kirsch Audio PTK501
(1x5"Top) Center

Delay Lines

4 Reihen mit je 2 Speakern,
mono
8x Kirsch Audio PTK501
(1x5"Top)

DJ & VOICE

Pioneer, Allen&Heath & Technics
Wired & Wireless Mics

BELEUCHTUNG

Atmosphärische und flexible
Beleuchtung
12x PAR30 silber poliert, Bühne
44x PAR30 silber poliert, Säulen
14x Eurolite QCL LED-Par
RGBAWUV für das Dach
2x Varitec Typhoon LED-Par für
das Dach
12x Halogen-Industrielampen

AUSSERDEM

Flexible Verstromung
mit vielen Zugängen
Tageslicht
8 Toiletten
2 Lagerräume
Bestuhlung vorhanden
Warenlager
Küche

ADRESSE

Revier Südost
Schnellerstr. 137
12439 Berlin

Öffentliche Verkehrsmittel

S Bahnhof Schöneweide
S45, S46, S47, S8, S85, S9
Tram 21, 37, 60, 67
Bus 165, N60, N65

